

BAL6309

擬似Vパルス発生 Spurious V-pulse Generator

T-77-21

BAL6309は、VTR用の擬似Vパルス信号発生用の I^2L 混在モノリシックICです。

特殊再生時の画像の高品位化に欠かせない機能を1チップ化しています。

正逆サーチ/スロー/スチル/ノーマル再生の各モードに最適の擬似Vパルスを合成できるよう、IC内部においてロジック切換え制御しています。

2H/6H、 β II/ β III等のテープスピードに対しても、ロジック入力1つでMM時定数の切換えが行えるなど、外付け部品のきわめて少ない汎用性の高い擬似Vパルスの発生ができます。

The BAL6309 is a I^2L hybrid monolithic IC for generation of spurious V-pulser for VTR.

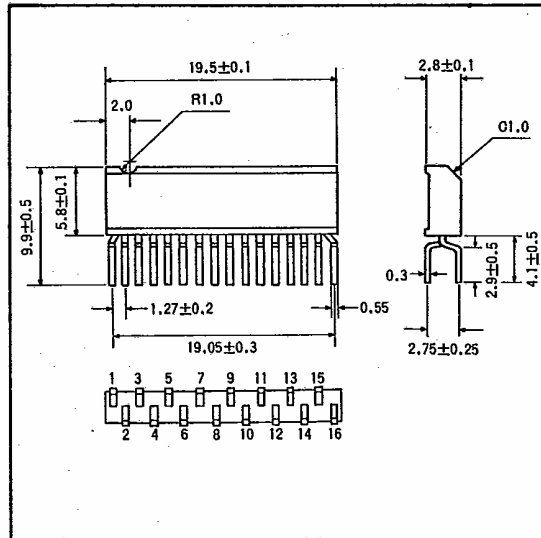
● 特長

- 1) 特殊再生に伴うVパルスの欠損補正信号の発生及びHパルス欠損補正処理信号を1チップで処理、安定に特殊再生の品位が高められる。
- 2) 特殊再生に伴うHパルスズレを電圧コントロール可変時定数MMにより自動追従補正できる。
- 3) テープスピード(2H/6H及び β II/ β III)切換え、スロー、サーチ等の多くのモードに対してスイッチなしで対応できる。
- 4) 5V、9V及び12Vの各電源電圧で動作させることができる。
- 5) LF(ジグザグインラインパッケージ)16pinで省スペース化が図れる。

● 用途

VTR特殊再生
DTPディレイ調整

● 外形寸法図/Dimensions (Unit : mm)



● Features

- 1) Generation of loss correction signals of V-pulses and loss correction processing signals of H-pulses, due to the special playback, are processed in one chip, resulting in stabilized high-quality of the special playback.
- 2) H-pulse discrepancy due to the special playback is corrected in the automatic following method by voltage-control variable time constant MM.
- 3) Tape speed switching (2H/6H and β II/ β III), SLOW, SEARCH, etc. can be processed without switches.
- 4) Operated by power supply of 9V and 12V.
- 5) Employs ZIP16pin package, resulting in saving a space.

● Applications

VTR special playback
DTP delay adjustment

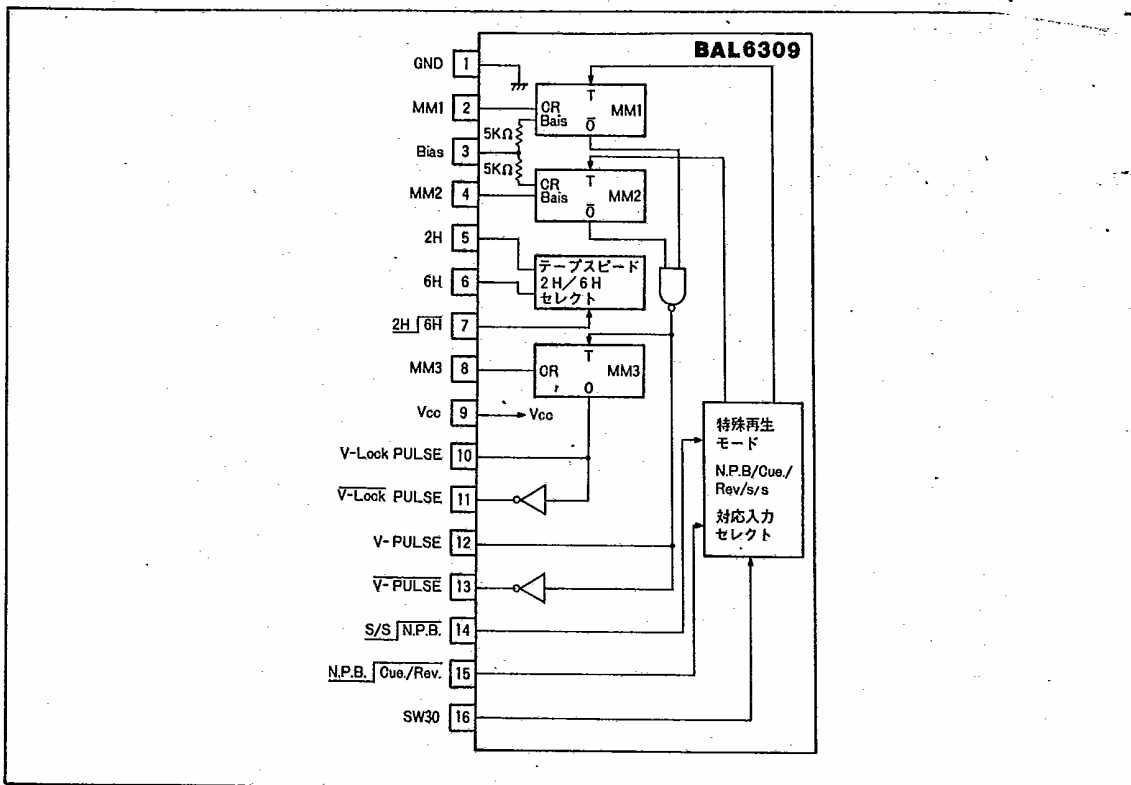
V
T
R
用



特
殊
再
生

● ブロックダイアグラム/Block Diagram

T-77-21



● 絶対最大定格/Absolute Maximum Ratings (Ta=25°C)

Parameter	Symbol	Limits	Unit
電源電圧	V _{CC}	13	V
許容損失	P _d	500	mW
動作温度範囲	T _{opr}	-20~70	°C
保存温度範囲	T _{stg}	-40~125	°C

● 電気的特性/Electrical Characteristics (Unless otherwise noted, Ta=25°C, V_{CC}=5V)

Parameter	Symbol	Min.	Typ.	Max.	Unit	Conditions
動作電圧範囲	V _{CC}	4.0	—	13.0	V	—
回路電流	I _{CC}	2.3	3.4	4.4	mA	—
7, 14, 15, 16pin入力電流	I _{IN}	—	1.0	5.0	μA	V _{IN} = V _{CC}
7pin入カスレッシュヨルドレベル	V _{IN}	1.3	2.0	2.4	V	—
14, 15, 16pin入カスレッシュヨルドレベル	V _{IN}	1.0	1.8	2.1	V	—
MM1, MM2, MM3基準電圧	V _S	2.45	2.60	2.75	V	V _S = 1/2V _{CC} , T _M ≒ 0.7RC
3pinバイアス電流	I _B	0.06	0.3	1.2	μA	—
5,6pin ハイレベル電圧	V _{SWL}	4.8	4.9	—	V	I _O = 0.5mA
5,6pin off リーク電流	I _L	—	—	10	μA	—
10, 11, 12, 13pin ハイレベル電圧	V _{OH}	4.8	4.9	—	V	I _O = 0.1 mA

Parameter	Symbol	Min.	Typ.	Max.	Unit	Conditions
10, 11, 12, 13pinローレベル電圧	V_{OL}	—	0.2	0.3	V	$I_O = -2mA$
10, 11, 12, 13pinハイレベルドライブ電流	I_{OH}	100	200	—	μA	$V_{OH} = 0.4V$
MM1, MM2, MM3タイミング確度	T_M	-10	0	+10	%	指定条件にて
タイミング確度温度係数	T_{Ta}	—	-300	—	ppm/°C	-20°C~80°C
3pin入力電圧範囲	V_{3pin}	1.5	2.5	4.5	V	—

● 応用例 / Application Example

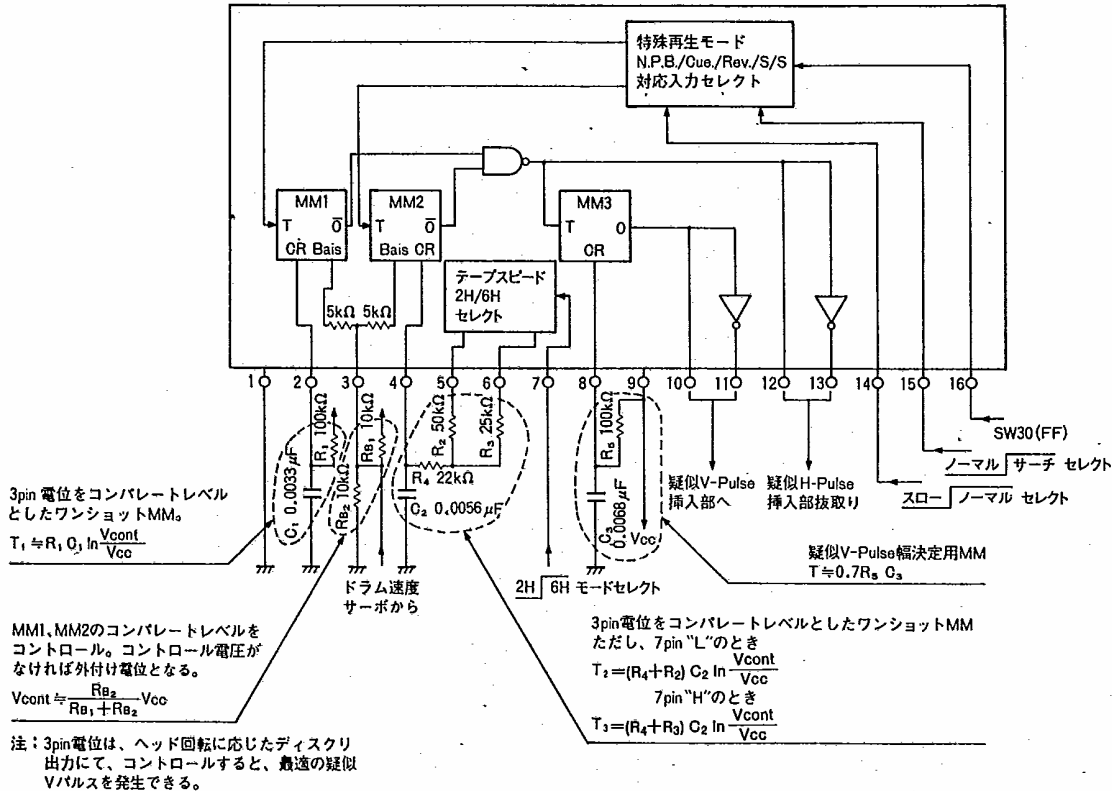
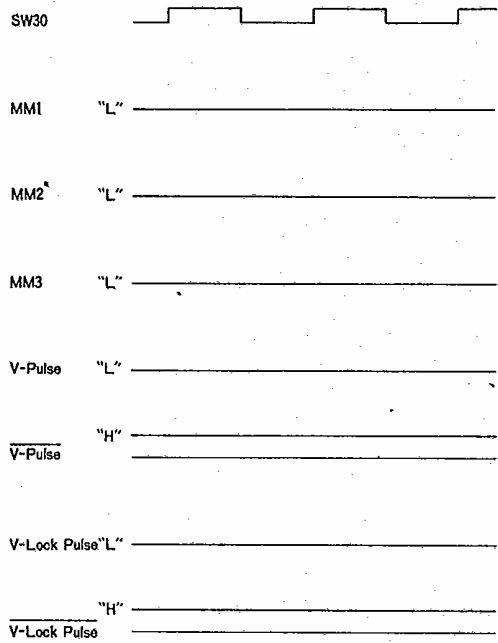


Fig.1

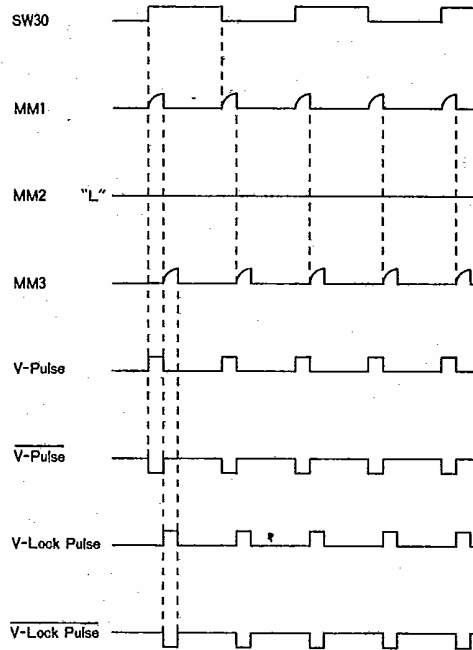
VTR用

特殊再生

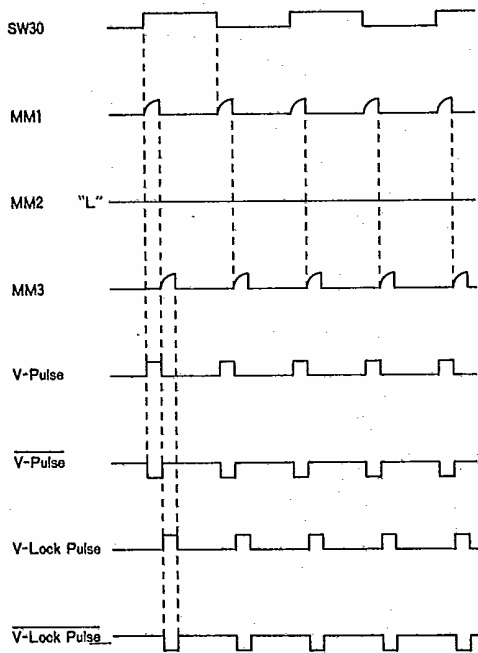
● 動作タイミングチャート



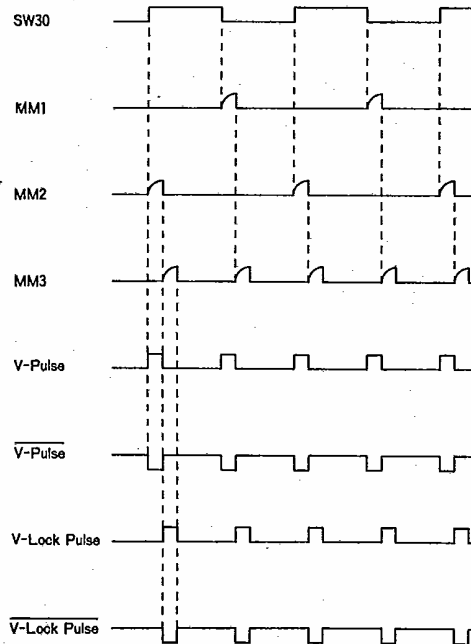
(a) ノーマルプレーモード (14pin "H", 15pin "L")



(b) トランジェントモード (14pin "L", 15pin "H")



(c) サーチモード (14pin "H", 15pin "H")



(d) スローモード (14pin "L", 15pin "L")

This datasheet has been downloaded from:

www.DatasheetCatalog.com

Datasheets for electronic components.



LittleDiode supplies new, hard to find or obsolete electronic components and semiconductors all over the world.

With over two million different components listed you are sure to find the part you need.

Feel free to visit us today at our online store:

LittleDiode.com

Looking forward to providing you with the best possible service.